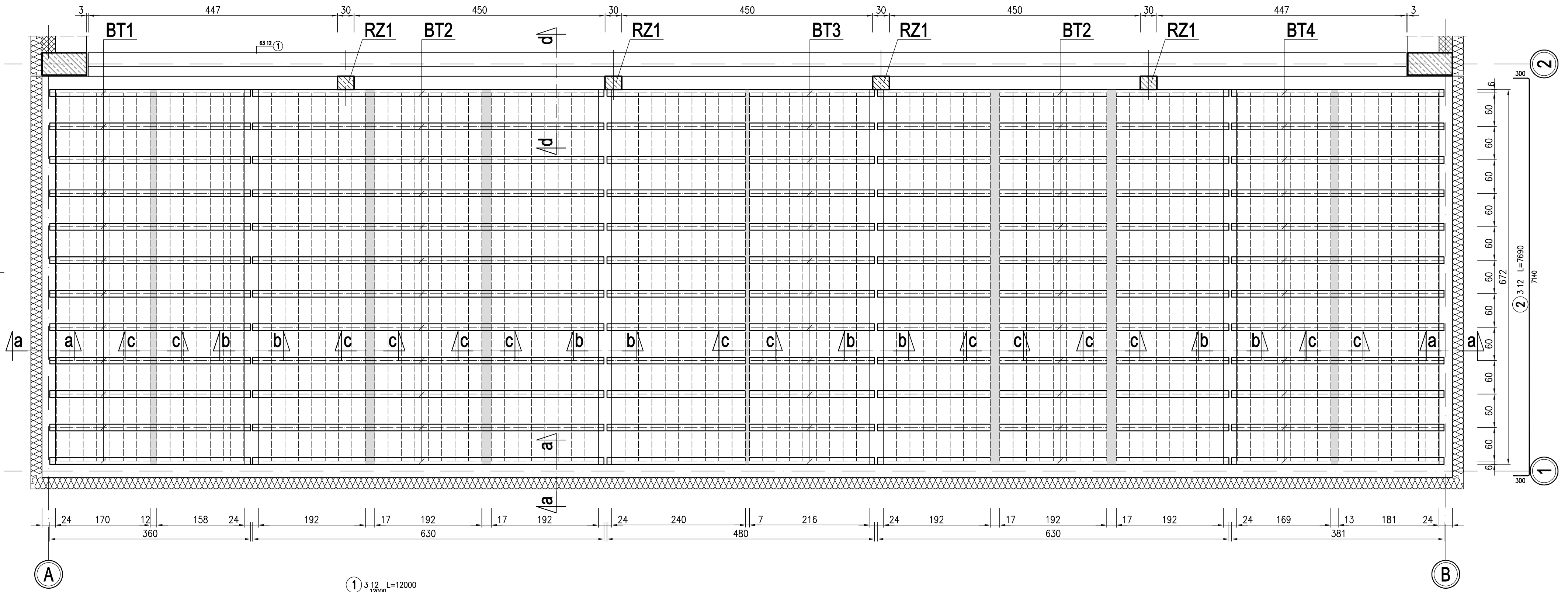


RZUT STROPU ZAPLECZA

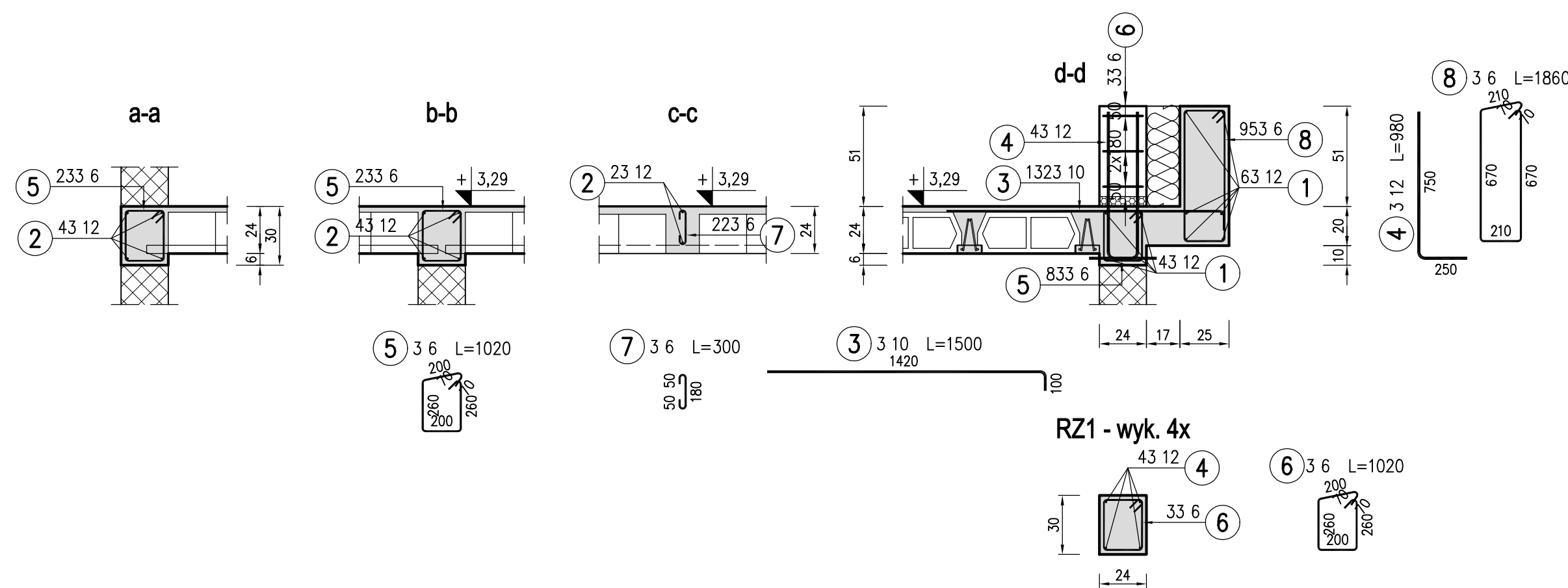


ZESTAWIENIE BELEK STROPU TERIVA 4.0/1

Symbol	Długość [m]	Ilość [szt.]
BT1	3,60	12
BT2	6,30	24
BT3	4,80	12
BT4	3,90	12

Pustak Teriva 4/1 – 781
Pustak Teriva 4/1d – 264

Poz.	Stal 3	Długość (mm)	ogółem	Długość łączna (m)		
				A-IIIIN 3 6	3 10	3 12
1	12	12000	31			372.00
2	12	7690	38			292.22
3	10	1500	132		198.00	
4	12	980	16			15.68
5	6	1020	304	310.08		
6	6	1020	12	12.24		
7	6	300	154	46.20		
8	6	1860	95	176.70		
Długość wg średnic (m)				545.22	198.00	679.90
Masa 1 m pręta (kg/m)				0,22	0,62	0,89
Masa łączna wg średnic (kg)				121,04	122,17	603,75
Masa łączna wg gatunku stali (kg)				846,96		
Ogółem (kg)				846,96		



Stal A-IIIIN – BSt 500S
A-0 – St0S
Beton – C20/25

Temat projektu HALA SPORTOWA WRAZ Z ZAGOSPODAROWANIEM TERENU				PROJEKT 3	
Adres inwestycji ul. Kardynała Stefana Wyszyńskiego 37, 44-120 Pyskowice, dz. nr 1402/8				Marek Pelc 44 - 200 Rybnik, ul. Św. Antoniego 1 tel.: 607 29 39 73 e-mail: biuro@projekt3.pl	
Inwestor: Powiat Gliwicki ul. Zygmunta Starego 17, 44 -100 Gliwice				Data: 08 MARCA 2024	
Proj. arch. :	Imię i nazwisko / specjalność	Nr upr.	Podpis	Faza/Branża: PW / KONSTRUKCJA	
	inż. Krzysztof Sobik specjalność konstrukcyjna bez ograniczeń	601/01		Nazwa rysunku: STROP ZAPLECZA poz. +3,29	
Spr. arch. :	inż. Piotr Motyka specjalność konstrukcyjna bez ograniczeń	SLK/0988/- -PWOK/05			
				Skala:	Nr rysunku:
				1:50/1:25	K.05